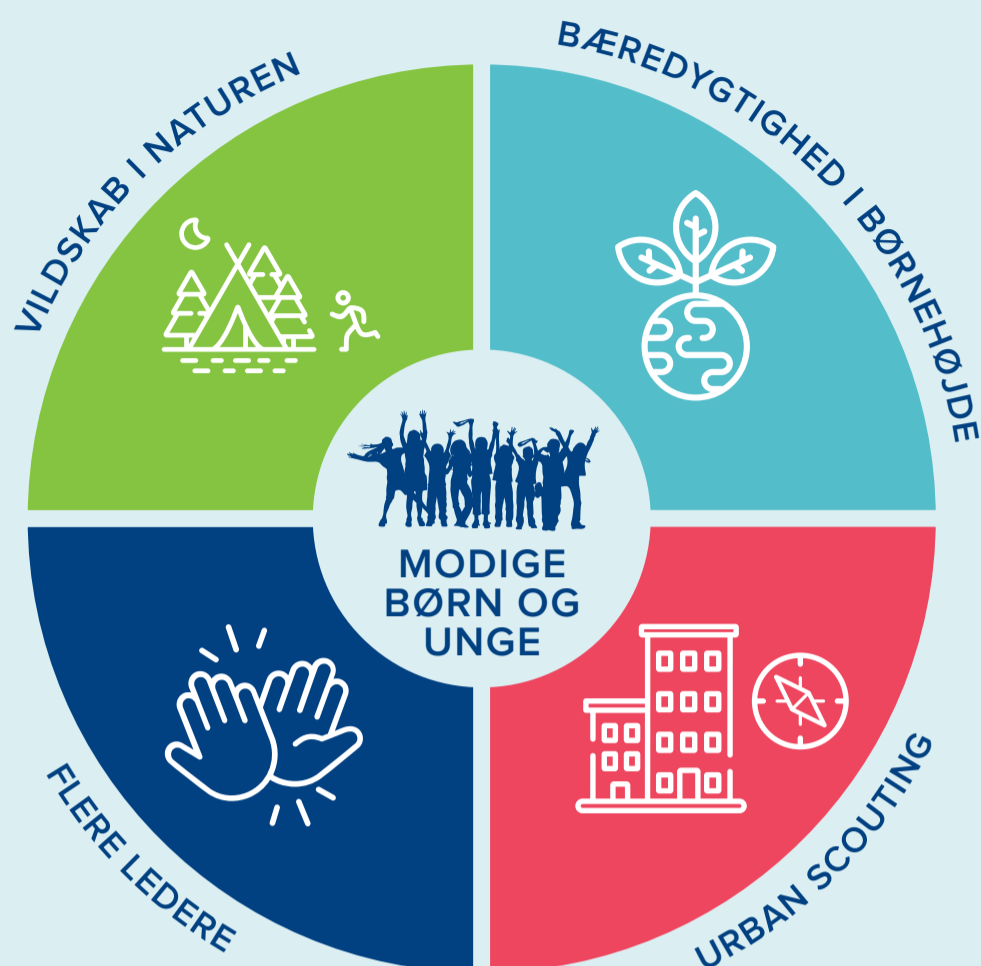


# Vi skaber modige børn og unge



## MODIGE BØRN OG UNGE

Som spejdere udfordrer vi børn og unge. Hos os skal børn og unge få mod til at prøve nyt, mod til at være sig selv og mod på livet.

### ! SÅDAN GØR VI

#### Hver spejder skal:

- Jævnligt opleve at kunne og turde mere, end de tror
- Have konkret medbestemmelse på hvert møde og hver tur
- Opleve et rum, hvor det er en god ting at fejle
- Møde mennesker, der udfordrer og skaber forståelse for andres og egne meninger samt ståsted i samfundet og livet

#### Hver enhed skal:

- Planlægge og gennemføre aktiviteter og ture med tilpas udfordring og støtte, så vi skaber modige børn og unge
- Udvikle modige og kompetente voksne, der kan give spejderne ansvar og udfordre dem
- Skabe et miljø, hvor børn, unge og voksne oplever en kontrast til skole, job og hverdag

#### Og på nationalt niveau skal vi:

- Arbejde for, at børn og unge har en betydningsfuld stemme i samfundet
- Tilbyde udfordrende kurser, arrangementer og ture for spejdere og ledere
- Arbejde for, at flere børn og unge kan opleve at være og blive en del af spejderfællesskabet, lokalt, nationalt og internationalt



## VILDSKAB I NATUREN

Vi bliver glade af at være i naturen, og vi bliver glade af at bevæge os. Som spejdere skal vi gøre begge dele.

### ! SÅDAN GØR VI

#### Hver spejder skal:

- Opleve både det vilde og det stille friluftsliv
- Have pulsen op på hvert møde
- Opleve, at spejder- og friluftsfærdigheder bruges på ture og lejre

#### Hver enhed skal:

- Være ude mindst én gang på hvert møde
- Prioritere, at spejdere og ledere bliver inspireret til at udforske Spejdermetodens anvendelse i naturen, med afsæt i vores program
- Dyrke turlivet for alle aldre

#### Og på nationalt niveau skal vi:

- Udvikle tidssvarende faciliteter, der giver medlemmer og befolkning mulighed for at dyrke friluftslivet – både det brede og det specialiserede
- Sikre udviklende tilbud, hvor ledere bliver fortrolige med Spejdermetodens anvendelse i naturen, så de kan inspirere andre
- Sikre aktivitetsbaseret adgang til naturen i og uden for Danmark



## BÆREDYGTIGHED I BØRNEHØJDE

Som spejdere værner vi om naturen. Vi inddrager børn og unge i, hvordan og hvorfor vi træffer bæredygtige valg, og vi giver dem mulighed for selv at gøre en forskel for en bedre verden.

### ! SÅDAN GØR VI

#### Hver spejder skal:

- Opleve selv at kunne gøre en positiv forskel for naturen og kloden
- Opleve en tilgang til klima- og miljøkrisen præget af konkret handling, nysgerrighed og optimisme
- Få mulighed for at opleve og reflektere over storheden af naturens verden

#### Hver enhed skal:

- Indtænke bæredygtighed i enhedens mad, transport og grej
- Efterleve principperne om sportløs færdsel i naturen
- Afprøve nye løsninger på klima- og miljøkrisen, fx ved at indgå i lokale deleøkonomiske tiltag

#### Og på nationalt niveau skal vi:

- Udvikle aktiviteter og viden om bæredygtigt spejderarbejde, som kan bruges på møder og ture
- Indtænke bæredygtighed på kurser, arrangementer, lejre og på korpsets ejendomme
- Være i front inden for bæredygtighed i børne- og ungehøjde, bl.a. i overensstemmelse med FN's 17 Verdensmål og inden for de rammer, som Spejdere og verdensorganisationerne (WOSM & WAGGGS) inspirerer til



## FLERE LEDERE

Vi skal tiltrække nye ledere og sikre, at erfarne ledere fortsat finder vores tilbud udviklende og meningsfuldt. Det gør vi ved at skabe attraktive lederfællesskaber og tilbyde forskellige måder at være engageret på.

### ! SÅDAN GØR VI

#### Hver leder og frivillig skal:

- Opleve at være en del af et anerkende, positivt og attraktivt lederfællesskab
- Føle at tiden brugt på spejder giver værdi og overskud i hverdagen
- Have kort vej til ny inspiration, ledelsesudvikling og uddannelse lokalt og nationalt, samt have gode muligheder for progression i sin lederrolle

#### Hver enhed skal:

- Prioritere det lokale lederfællesskab gennem jævnlige ture, uddannelse og lederpleje
- Prioritere ledelsesudvikling gennem nationale kursustilbud med fokus på enheds- og gruppeudvikling
- Have en plan for rekruttering af nye ledere, herunder for PR, modtagelse og introplaner
- Åbne spejderfællesskabet op lokalt for både børn, unge og voksne

#### Og på nationalt niveau skal vi:

- Sikre og udvikle uddannelse og inspiration med mulighed for progression, fordybelse og udvikling med udgangspunkt i Spejderidéen og Spejdermetoden
- Understøtte udvikling og afholdelse af åbne arrangementer, der inviterer nye målgrupper ind
- Styrke den lokale lederrekruttering gennem værktøjer, uddannelse og kampagner
- Etablere og facilitere lokale gruppenetværk i samarbejde med divisionerne, med fokus på gruppeudvikling, lederrekruttering og lokale forhold
- Prioritere uddannelse af frivillige nationale ledertrænere, med fokus på gruppeudvikling, Spejderidé samt ungdomskurser
- Udvikle, etablere og sikre driften af lokal træning for nye ledere i Spejderidéen, heri Spejdermetoden samt vores program



## URBAN SCOUTING

I byerne sker der nu en stor tilvækst i børnefamilier, som kun vil fortsætte de næste mange år. Den udvikling skal vi tilpasse os, så vi også i fremtiden sikrer, at en stor andel af Danmarks børn og unge bliver spejdere.

### ! SÅDAN GØR VI

#### Hver spejder skal:

- Opleve et varieret og spændende spejderliv, uanset om gruppen har hjemme i land eller by
- Anvende Spejdermetoden i aktiviteter tilpasset bymiljøet – hvad end man har hjemme i en landsby eller en storby
- Opleve at benytte lokalområdet på andre måder, end man gør til hverdag, og opdage nye sider af sin by eller sit lokalområde

#### Hver enhed skal:

- Bruge partnerskaber og Spejdermetoden til at skabe et bredt og varieret aktivitetstilbud, særligt hvis man ikke selv har adgang til gode faciliteter
- Tilstræbe at have en venskabsgruppe i et anderledes miljø/land end sit eget
- Arbejde aktivt med at sikre plads til alle de lokale børn og unge, der vil være spejdere

#### Og på nationalt niveau skal vi:

- Prioritere at opstarte nye grupper og støtte eksisterende, hvor potentialet for nye medlemmer er højt
- Afprøve nye former for medlemskab og organisering
- Lancere aktivitetsmateriale til grupper, som ikke har egen hytte eller naturområder i nærområdet